



SECUREMATRIX® for DELL Wyse ThinOS

シンクライアントデバイスの セキュリティを更に強化 運用管理負担の軽減や インフラの情報漏洩防止も実現

「DELL Wyse ThinOS」は、DELL Wyseが独自に開発したシンクライアント専用OSです。独自OSのため、ウイルスによる攻撃や機密データの盗難からユーザを保護し、高水準のセキュリティを提供しています。DELL Wyse ThinOSにSECUREMATRIXの認証モジュールを組み込むことで、シンクライアント利用におけるユーザ認証のセキュリティを強化できるようになります。セキュリティトークンやスマートカード等と比べ、ハードウェアの利用や管理から解放され運用管理負担を軽減させます。

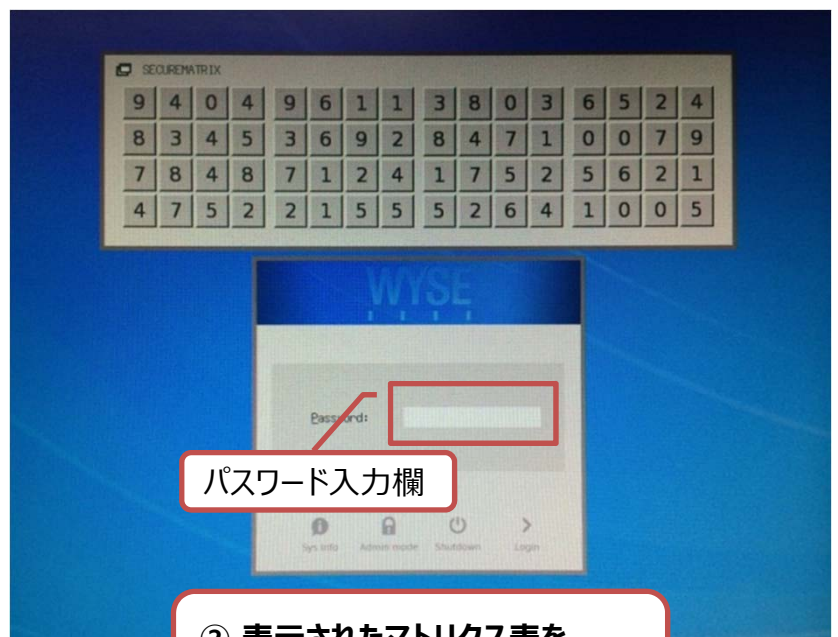
SECUREMATRIX+DELL Wyse ThinOS利用イメージ



① ログインIDを入力
します。



③ ログイン後、
仮想デスクトップ
画面が表示されます。



パスワード入力欄

② 表示されたマトリクス表を
参照しパスワードを入力します。



SECUREMATRIX選定ポイント

● 固定パスワードと比べて・・・

安全性

固定パスワードは、フィッシング・スパイウェア・ショルダーハッキングなどにより簡単に盗まれてしまう可能性があります。SECUREMATRIXはワンタイムパスワード（使い捨てパスワード）なので、固定パスワードと比べてはるかに高いセキュリティ強度を保てます。

● トークン型ワンタイムパスワードと比べて・・・

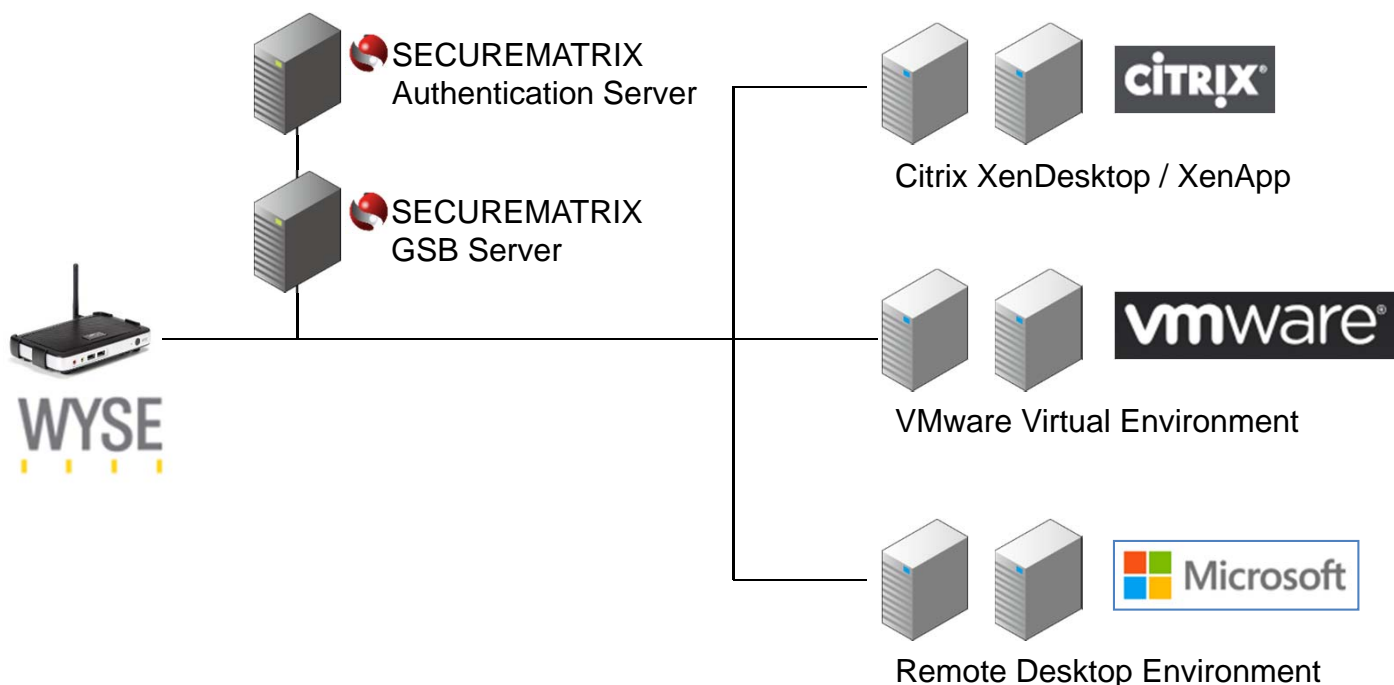
利便性

トークン型のワンタイムパスワードは、常にユーザが持ち歩く必要があるため、紛失や故障のリスクがあり不便です。SECUREMATRIXはトークンを必要としないワンタイムパスワードなので、ユーザが認証のためだけにトークンなどのデバイスを持ち歩く必要がありません。

コスト

トークン型のワンタイムパスワードは、ユーザへの配布・棚卸し・メンテナンスに手間やコストがかかります。SECUREMATRIXはトークンを必要としないワンタイムパスワードなので、管理者の手間やコストをかけません。紛失や故障のリスクがありません。

SECUREMATRIX+DELL Wyse ThinOS利用イメージ構成図



[お問い合わせ]



株式会社シー・エス・イー

〒150-0002東京都渋谷区渋谷3-3-1 A-PLACE渋谷金王
[Tel] 03-5469-6023 [E-Mail] sales@cseltd.co.jp

※「SECUREMATRIX」および「マトリクス認証」は株式会社シー・エス・イーの登録商標です。
※記載されている会社名および商品名は各社の商標または登録商標です。

SMX-WYS-1405